



Vamos nos manter
em segurança no TCA?

**PREVINA
-SE!**



TEATRO CASTRO ALVES

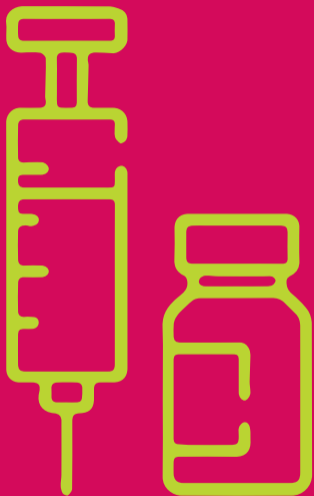


**O Teatro Castro Alves se compromete
no combate à disseminação da Covid-19.**

Para frequentar este espaço, é preciso estar ciente das suas responsabilidades.

Medidas simples de higiene te ajudam a se proteger do coronavírus e reduzir o risco de contrair ou transmitir diversas doenças respiratórias.





1

CERTIFIQUE SUA VACINAÇÃO!

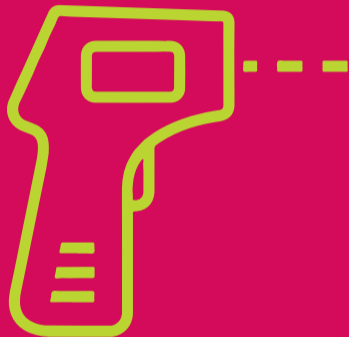
Para entrar no Complexo do TCA, é preciso comprovar as duas doses da vacina ou dose única, mediante apresentação do documento de vacinação fornecido no momento da imunização ou do Certificado COVID, obtido através do aplicativo "Conect SUS", do Ministério da Saúde.



2

PRIMEIRAMENTE, USE MÁSCARA!

O uso de máscara facial (cobrindo a boca e o nariz) é obrigatório para todas as pessoas durante todo o período em que estiverem nos espaços do Complexo do TCA, inclusive ao longo de toda a duração de espetáculos.



3

MEDIÇÃO DE TEMPERATURA

O acesso será autorizado apenas após a aferição da temperatura, que deverá ser abaixo de 37,5°C.



4

SEM BEIJO, ABRAÇO E APERTO DE MÃO

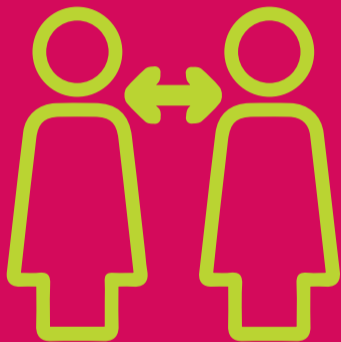
Nosso país é caloroso, mas vamos precisar conter o contato físico. Praticamos o distanciamento social de 1 m entre as pessoas em todos os espaços.



5

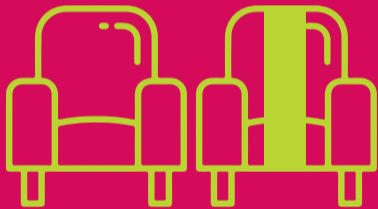
HIGIENIZE SUAS MÃOS!

Para prevenir a infecção, é fundamental manter as mãos higienizadas. Utilize o álcool em gel 70%, disponibilizado nas entradas e pontos estratégicos.



6 PLATEIA REDUZIDA

A capacidade máxima por apresentação em cada sala de espetáculo deverá respeitar os decretos vigentes.



7

RESPEITE SEU ASSENTO

Os lugares marcados são definidos previamente e não é permitida alteração ou troca de lugar, antes ou durante a apresentação.



8

OUTRAS ATITUDES IMPORTANTES

- Estão proibidas visitas ao camarim pelo público e convidados
- Evite o contato com pessoas que estejam com sintomas de gripe
- Use lenço descartável para higiene nasal, descartando-o imediatamente
- Evite tocar em seus olhos, nariz e boca
- Não compartilhe objetos de uso pessoal, como o celular.



VAMOS CUIDAR UNS DOS OUTROS!

Instruções elaboradas de acordo com o Protocolo Setorial para Teatros e Casas de Espetáculos e seguindo os Decretos Estaduais e Municipais vigentes.



FUNDAÇÃO
CULTURAL
ESTADO DA
BAHIA

fun-
ceb



GOVERNO
DO ESTADO

SECRETARIA
DE CULTURA

